

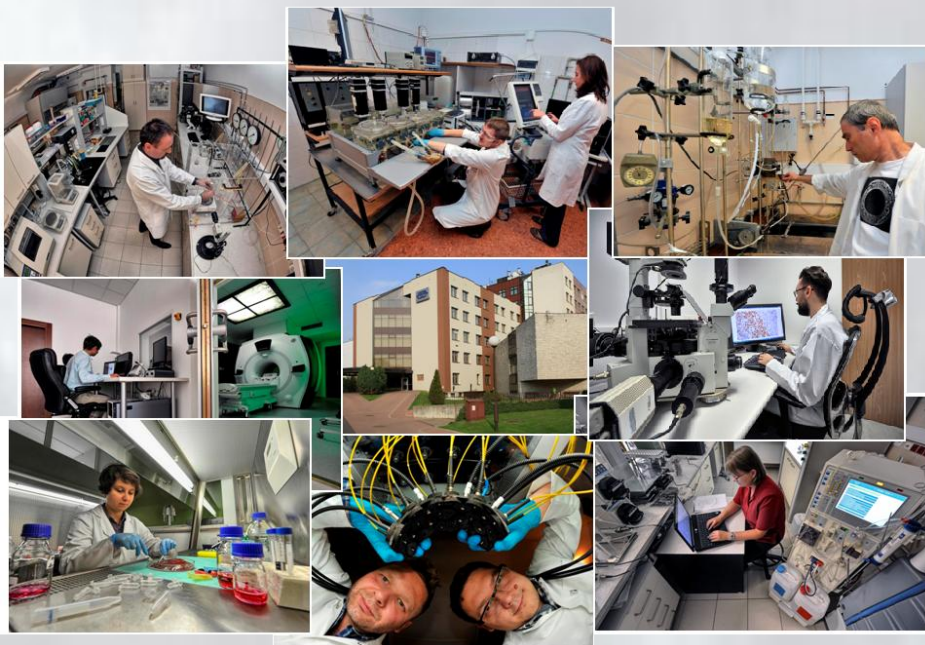


# INSTYTUT BIOCYBERNETYKI I INŻYNIERII BIOMEDYCZNEJ im. Macieja NAŁĘCZA POLSKIEJ AKADEMII NAUK

## OGŁOSZENIE O NABORZE KANDYDATÓW NA STUDIA DOKTORANCKIE

Instytut Biocybernetyki i Inżynierii Biomedycznej im. M. Nałęczka PAN rozpoczyna nabór Kandydatów na stacjonarne czteroletnie studia doktoranckie.

Kandydaci na Studia Doktoranckie IBIB PAN wybierają temat spośród zaproponowanych przez pracowników naukowych Instytutu. Tematy te oraz szczegółowe informacje dotyczące rekrutacji znajdują się na stronie Instytutu <http://www.ibib.waw.pl/pl/studia-doktoranckie/aktualna-rekrutacja> zakładka Studia Doktoranckie. Stypendium oferowane doktorantom wynosi 2000 zł (netto). Uczestnik Studium Doktoranckiego IBIB PAN nie jest zobligowany do prowadzenia zajęć dydaktycznych.



Plan działania:

1. Uzgodnienie tematu z przyszłym opiekunem-promotorem
2. Złożenie kompletu dokumentów do dnia **20.09.2017r.**
  - w Dziale Kadr Instytutu tel. 022 659 91 43 w. 703
  - lub bezpośrednio u kierownika Studium prof. dr hab. inż. Andrzeja Chwojnowskiego (pok. 143, tel. 022 659 91 43 w. 143).

Dodatkowe informacje Kandydat może uzyskać drogą elektroniczną pod adresem e-mail: [studia.doktoranckie@ibib.waw.pl](mailto:studia.doktoranckie@ibib.waw.pl)

### Niezbędne dokumenty

- Podanie o przyjęcie na Studia Doktoranckie
- Kopia dyplomu ukończenia studiów wyższych
- *Curriculum Vitae* kandydata zawierające szczegółową informację o wykształceniu, umiejętnościach oraz zainteresowaniach i dotychczasowych osiągnięciach naukowych
- List motywacyjny
- Oświadczenie przyszłego opiekuna/promotora o dopuszczeniu kandydata do procedury naboru w ramach zgłoszonego tematu.

**Oferujemy wsparcie  
wykwalifikowanych  
specjalistów w dyscyplinie  
Inżynierii Biomedycznej,  
prężnie działający Samorząd  
Doktorantów oraz  
nowoczesne laboratoria**

Rozmowy kwalifikacyjne z kandydatami odbędą się w okresie od 25 do 28 września 2017 roku. O wyniku rekrutacji Kandydaci zostaną również powiadomieni drogą elektroniczną dnia 29 września br. Podjęcie studiów może być poprzedzone 3-miesięcznym okresem próbnym, jako stażysty w określonej pracowni.



**Zapraszamy do naszej siedziby:  
Ul. Ks. Trojdena 4, 02-109 Warszawa  
tel. (+48 22) 592 59 40 lub (+48 22) 592 59 41  
[www.ibib.waw.pl](http://www.ibib.waw.pl); [ibib@ibib.waw.pl](mailto:ibib@ibib.waw.pl)**